

Systeme minisplit sans conduits de Bosch



BOSCH

Invented for life

Tout simplement intelligent

Le système de chauffage/refroidissement minisplit Bosch Climate 5000 représente une solution de recharge exceptionnelle aux systèmes CVCA traditionnels. Concentrés sur les chambres individuelles et les espaces de séjour plutôt qu'une stratégie CVCA centralisée, les systèmes minisplits Bosch offrent un confort énergétique sur demande, tout en s'avérant flexibles, simples à installer et faciles à entretenir.

OFFERT EN
ZONE
UNIQUE ET
MULTIZONE

boschheatingandcooling.com





Confort au foyer à la simple pression d'un bouton

La gamme de minisplits Bosch Climate 5000 sans conduits représente la simplicité d'installation, d'entretien et de nettoyage. Une qualité supérieure et des visites d'entretien plus courtes minimisent les coûts tout en maximisant le confort et la tranquillité d'esprit. L'efficacité des technologies intégrées dans le système Climate 5000 permet d'atteindre une cote SEER 22, ce qui réduit la consommation d'électricité en même temps que votre facture énergétique.⁽¹⁾



(1) En comparaison avec des systèmes muraux de cote SEER 14.

Des caractéristiques fascinantes pour vous apporter un confort sans bruit, avec efficacité et commodité

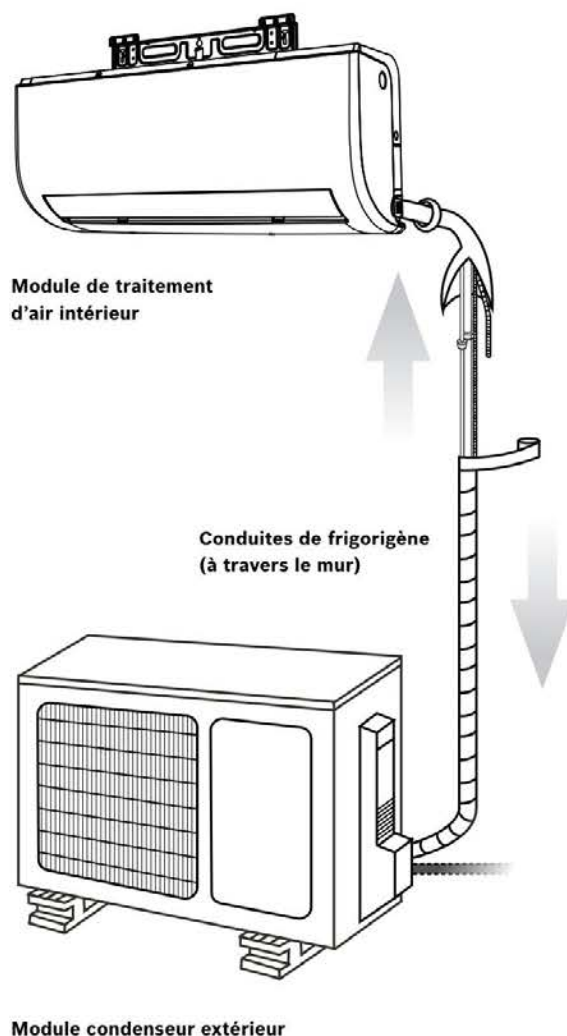
Le système minisplit Bosch, coté ENERGY STAR, est une solution hautement efficace et élégante là où le gain de place, le style et la facilité de confort sont recherchés.

Peu de place? Écartez les systèmes encombrants et les réseaux de conduits

Le système minisplit Bosch offre un confort de chauffage et de refroidissement à haute efficacité et toute la flexibilité pour s'adapter à n'importe quel milieu. Lorsque les équipements ou les conduits de systèmes CVCA centraux ne correspondent pas à la place disponible ou sont trop coûteux, les minisplits représentent la meilleure solution pour toute une variété de problèmes d'installation. Semblable à une pompe à chaleur ou un climatiseur splits réguliers, le module condenseur est situé à l'extérieur pour occuper moins de place, tout en maintenant un confort silencieux à l'intérieur avec un ou plusieurs modules de traitement d'air ; avec un système multizone, un condenseur extérieur peut alimenter jusqu'à 5 pièces dans la maison! Les modules intérieurs et extérieurs sont reliés par des conduites de frigorigène, d'électricité et de condensat qui traversent un petit trou de 3 po ou moins dans un mur extérieur, ce qui permet une installation facile et la tranquillité d'esprit que vous méritez.

Comment fonctionne un système minisplit sans conduit ?

À bien des égards, le fonctionnement d'un système minisplit sans conduit ressemble à celui d'un système CVCA central ou même de votre réfrigérateur. L'électricité sert à pomper le fluide frigorigène et transférer la chaleur de l'intérieur vers l'extérieur et vice versa. En mode climatisation/refroidissement, le système déplace la chaleur de l'intérieur vers l'extérieur avec la plus grande efficacité. À l'inverse, en mode chauffage, les appareils utilisent le fluide frigorigène, qui est naturellement plus froid que les températures extérieures, pour absorber la chaleur de l'extérieur et la transférer dans l'espace occupé.



Applications courantes des minisplits

- ▶ Chambres individuelles sans chauffage ou climatisation adéquats
- ▶ Agrandissements et rénovations
- ▶ Terrasses fermées
- ▶ Maisons sans place suffisante pour des conduits
- ▶ Maison entière



Jusqu'à
SEER
22

Pourquoi les systèmes minisplits sans conduits **Bosch** ?

Un système à haute efficacité homologué ENERGY STAR⁽²⁾ au fonctionnement silencieux et aux commandes connectées faciles à utiliser.



Notre système homologué ENERGY STAR offre un haut rendement et un confort silencieux allant jusqu'à SEER 22 (ce qui dépasse de loin l'exigence de l'EPA pour les systèmes minisplits de SEER 14) tout en réduisant les coûts énergétiques et en offrant des niveaux sonores aussi bas que 20 dBA. En ayant recours à la technologie modulate Inverter avancée, économe d'énergie, le système peut atteindre et maintenir des niveaux de température/humidité stables et constants dans votre foyer. Le module intérieur détecte la température de la pièce et règle automatiquement la vitesse du ventilateur de façon à éliminer la sensation de zones trop chaudes ou trop froides d'une maison.



Aussi peu que
20
dBA



(2) La cote ENERGY STAR s'applique uniquement aux systèmes à zone unique.

Prenez le contrôle de votre confort

Le module de traitement d'air intérieur sert au conditionnement de la pièce et peut être commandé par la télécommande sans fil incluse, très facile à utiliser. Vu que le niveau de confort de chacun peut différer, la commande peut servir à varier le niveau de température et d'humidité de la pièce par rapport au reste de la maison ou du bâtiment. Notre module de traitement d'air intuitif règle ces niveaux en fonction des demandes des occupants, mais peut être programmé pour un fonctionnement automatique. D'autre part, le module d'une chambre, par exemple, peut être programmé pour des plages horaires spécifiques avec la fonction de minuterie de 24 heures. Le système est également pourvu de paramètres automatisés telle la fonction *Follow Me* qui permet au système de chauffer ou de refroidir selon une température réglée en fonction de l'endroit où se trouve l'utilisateur (et la télécommande) dans la pièce, offrant ainsi un confort précis adapté à cet utilisateur. La fonction *Turbo* est également fort utile pour obtenir un confort plus rapidement, sur demande, en accélérant le processus de chauffage ou de refroidissement lorsque vous en avez le plus besoin.



Design extra simplifié et primé⁽³⁾

Nos appareils élégants et primés ont été conçus pour se fondre dans n'importe quel décor. Nos modules extérieurs esthétiques, compacts et faciles à installer sont également faciles à camoufler. Le module de traitement d'air intérieur élégant et moderne est conçu pour être discret et peut être installé presque partout dans une pièce.

(3) Good Design Award de l'Institut japonais de promotion du design.

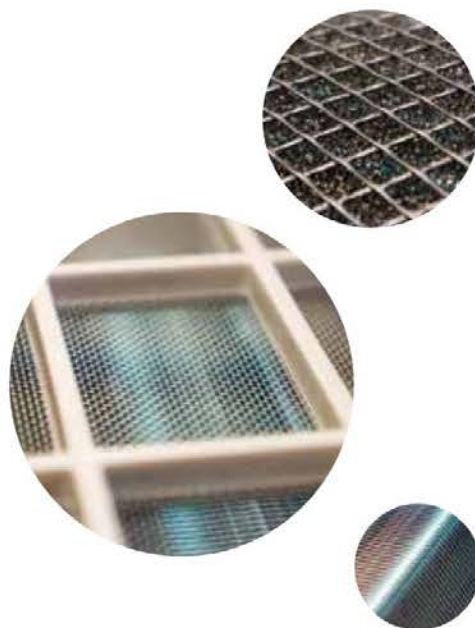


Installation extrêmement simple⁽⁴⁾

Notre installation simplifiée permet un montage facile du module de traitement d'air intérieur et le raccordement rapide des conduites de frigorigène et des connexions électriques ; une seule petite ouverture de 3 po de diamètre suffit pour relier les deux modules. Cette configuration convient à merveille pour les espaces le moins exigus ou bien partout où vous ne pouvez pas installer de conduits. L'absence de conduits signifie une rénovation sans tout chambouler ; tout simplement intelligent !

Qualité d'air intérieur, entretien et nettoyage

Le système de filtration multicouche intégré rafraîchit et nettoie l'air en circulation en réduisant les odeurs potentielles, les allergènes, les virus et les bactéries tout en assurant que vous et votre famille respirez facilement. De plus, le système contribue à capter la poussière, le pollen, les acariens et d'autres particules qui font souffrir les victimes d'allergies. Nos filtres et composants créent un réseau de tamisage étoilé qui produit un air frais et respirable. Quant au nettoyage des filtres, notre module de traitement d'air est simple d'accès, rapide à nettoyer et facile à entretenir. Notre système est également équipé d'un mode autonettoyant pour aider à éliminer les particules additionnelles internes ainsi que l'humidité grâce à notre technologie d'absorption d'eau *Blue Fin*, de façon à prévenir la moisissure.



(4) L'installation du matériel de chauffage/refroidissement doit être effectuée conformément aux exigences du NEC (*National Electric Code*) et du CEC (*Code canadien de l'électricité*) uniquement par du personnel autorisé et qualifié. L'installation doit être conforme aux exigences du code national et local.

Caractéristiques et **avantages**

Crée un environnement confortable dans n'importe quelle pièce

- ▶ Énergétiquement efficace pour économiser de l'argent - Jusqu'à SEER 22
- ▶ Le mode *Silent* : super silencieux avec des niveaux sonores aussi faibles que 20 dBA
- ▶ Profitez d'un sommeil réparateur et confortable
- ▶ Refroidissement *Turbo* : sert à atteindre plus rapidement la température souhaitée
- ▶ Le système multizone permet que chaque zone d'une maison soit configurée au niveau de confort qui convient à chacun
- ▶ La fonction *Follow Me* fournit un confort personnalisé

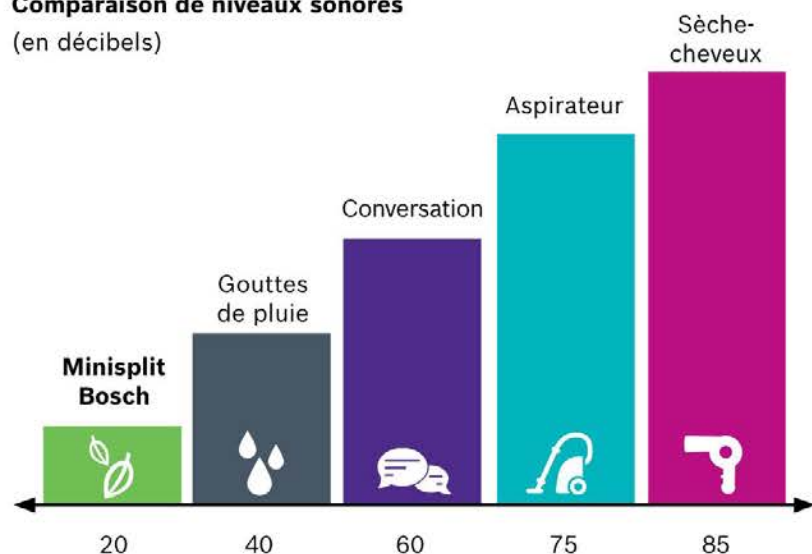
Facilité d'entretien - économie de temps, de main-d'œuvre et d'argent

- ▶ Moteur de ventilateur conçu pour être retiré et remplacé rapidement
- ▶ La conception de commande interne universelle réduit la durée de la maintenance et la complexité des composants
- ▶ Module de traitement d'air enfichable facile à déposer
- ▶ Accès rapide aux composants du système



Comparaison de niveaux sonores

(en décibels)



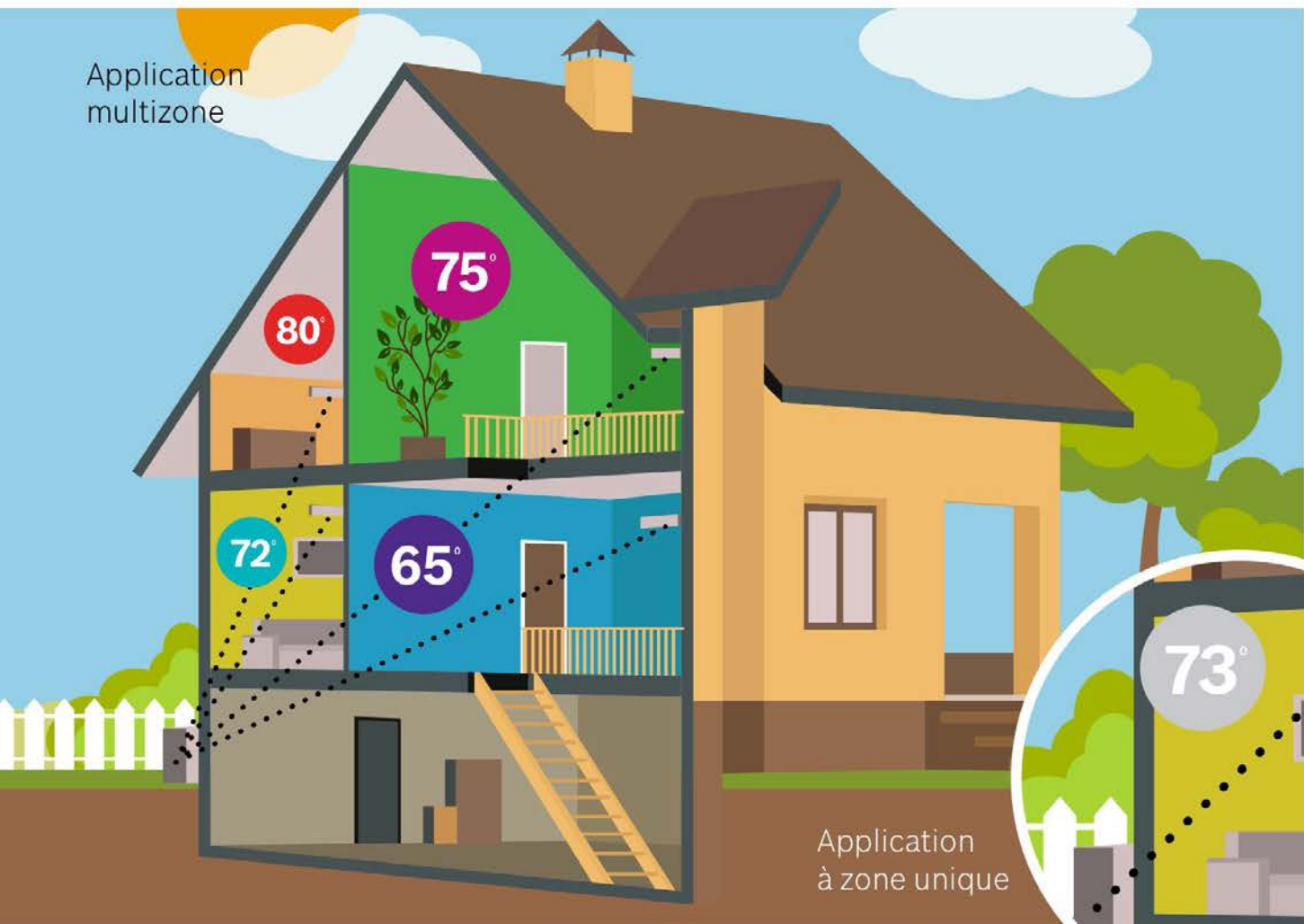
(5) Pour les détails complets de la garantie, veuillez consulter le site boschheatingandcooling.com

Garantie résidentielle limitée⁽⁵⁾

Avec la garantie résidentielle limitée, vous obtenez la tranquillité d'esprit en sachant que votre appareil est couvert par un plan de remplacement de pièces jusqu'à 5 ans (7 ans pour le compresseur). Cette offre standard couvre tous les composants incorporés dans les appareils au moment de leur fabrication. Sauf indication contraire, d'autres composants ou pièces achetés auprès de Bosch et installés sur place sont couverts par une garantie de remplacement de pièces de 1 an à partir d'une date d'occupation ou de mise en service certifiée.

Applications à **zone unique** vs **multizone**

Application multizone



Système minisplit multizone

- ▶ Créez un confort total à travers toute la maison dans les pièces que vous utilisez le plus
- ▶ Fonctionnement indépendant dans chaque pièce avec sa propre télécommande sans fil - les occupants peuvent choisir une température confortable convenant à chacun
- ▶ Un module extérieur peut alimenter jusqu'à 5 modules intérieurs pour un maximum d'économies de coût et d'espace
- ▶ La mise en place et la connexion simplifiées du système offrent une flexibilité étendue pour la localisation des modules intérieurs
- ▶ Comprend tous les avantages d'un système à zone unique, y compris les appareils à haut rendement ENERGY STAR silencieux, compacts et simples à configurer
- ▶ Applications courantes : maison entière ; pièces les plus utilisées dans une maison de 1 à 3 étages

Système minisplit à zone unique

- ▶ Une excellente alternative aux systèmes CVCA traditionnels qui met l'accent sur les pièces individuelles et les espaces de séjour plutôt que sur l'approche « globale » d'un système central
- ▶ Aucun besoin d'effectuer des rénovations dérangeantes ni d'installer un coûteux réseau de conduits, alors que ce système compact et flexible peut être facilement installé pour répondre aux besoins de chauffage/refroidissement d'une seule pièce
- ▶ Une application à zone unique cotée ENERGY STAR, hautement efficace et silencieuse, entraîne une faible facture énergétique en chauffant ou climatisant une pièce au besoin
- ▶ Applications courantes : chambres individuelles, studios et petits appartements, agrandissements, terrasses fermées, chambres d'hôtel ou chambres sans place pour les conduits

Avantages techniques et rendement

- ▶ Haute efficacité (jusqu'à SEER 22)
- ▶ Offert en système à zone unique ou multizone
- ▶ Installation facile et entretien simplifié
- ▶ 4 capacités de 9 000 à 24 000 Btu/h pour une zone unique
- ▶ Jusqu'à 5 zones, de 18 000 à 48 000 Btu/h pour multizone
- ▶ Tension de 115/120 V ou 208/230 V (jusqu'à 12 000 Btu/h)
- ▶ Vanne de détente électronique (EEV) incluse pour la technologie Inverter intelligente (compresseur à vitesse variable)
- ▶ Niveaux sonores aussi bas que 20 dBA
- ▶ Plage de fonctionnement du module extérieur de -25 à 50 °C / -13 à 122 °F



DONNÉES TECHNIQUES SELON AHRI 210/240 - ZONE UNIQUE											
MODÈLE BOSCH (EXTÉRIEUR)	MODÈLE BOSCH (INTÉRIEUR)	PUISSANCE FRIGORIFIQUE (Btu/h)			PUISSANCE CALORIFIQUE (Btu/h)			DÉBIT D'AIR INTÉRIEUR (HI/MED/LO) (pcm)	NIVEAU SONORE INTÉRIEUR (HI/MED/LO) ⁽⁶⁾ (dBA)	ALIMENTATION ELECTRIQUE (V-Hz-ph)	LONGUEUR ÉQUIV. TUBE FRIGORIGÈNE (pi)
		TOTAL	EER*	SEER*	HI	HSPF	LOW				
BMS500-AAS009-0CSXXA	BMS500-AAU009-0AHXXA	9000	14	22	9800	10.5	5800	271/229/165	39/34/26	115V-60Hz, 1Ph	82
BMS500-AAS012-0CSXXA	BMS500-AAU012-0AHXXA	12000	12.5	20.9	9800	10	6300	306/265/200	39/35/28	115V-60Hz, 1Ph	82
BMS500-AAS009-1CSXXA	BMS500-AAU009-1AHXXA	9000	14	20.5	12000	10	7500	271/229/165	39.5/34/25	208-230V-60Hz, 1Ph	82
BMS500-AAS012-1CSXXA	BMS500-AAU012-1AHXXA	12000	12.5	20.7	12000	9.6	7100	306/265/200	39.5/35/28	208-230V-60Hz, 1Ph	82
BMS500-AAS018-1CSXXA	BMS500-AAU018-1AHXXA	18000	13	22	18000	10	11100	589/483/353	47/41/32	208-230V-60Hz, 1Ph	98
BMS500-AAS024-1CSXXA	BMS500-AAU024-1AHXXA	24000	12.5	20	25000	10	16000	589/483/353	47/41/33	208-230V-60Hz, 1Ph	164

* EER (Energy Efficiency Ratio) : taux de rendement énergétique en mode climatisation.
 SEER (Seasonal Energy Efficiency Ratio) : taux de rendement énergétique saisonnier en mode climatisation.
 HSPF (Heating Seasonal Performance Factor) : facteur de rendement saisonnier en mode chauffage.

DONNÉES TECHNIQUES SELON AHRI 210/240 - MULTIZONE ⁽⁷⁾⁽⁸⁾							
MODÈLE BOSCH (EXTÉRIEUR)	MODÈLE BOSCH (INTÉRIEUR)	PUISSANCE FRIGORIFIQUE (Btu/h)			PUISSANCE CALORIFIQUE (Btu/h)		
		TOTAL	EER	SEER	HI	HSPF	LOW
Climate 5000 AAM-018-1CS	Relié à 2 X BMS500-AAU009-1AHXXA	18000	11.5	19	18000	9.6	10000
Climate 5000 AAM-027-1CS	Relié à 3 X BMS500-AAU009-1AHXXA	27000	11.2	21.9	28000	9.8	17200
Climate 5000 AAM-036-1CS	Relié à 4 X BMS500-AAU009-1AHXXA	36000	10.3	22.0	36000	9.8	21200
Climate 5000 AAM-048-1CS	Relié à 5 X BMS500-AAU009-1AHXXA	48000	11.0	18.5	48000	10.0	29800

Les modules de traitement d'air peuvent être combinés et assortis avec des modules condenseur multizones en fonction de la puissance nominale. Remarquez que les combinaisons répertoriées ici ne sont qu'un petit échantillonnage des nombreuses possibilités d'appariement de modules ; ce sont les caractéristiques concrètes d'un projet qui déterminent telle ou telle combinaison.

(6) En mode *Silent*, le son est encore plus réduit à des niveaux aussi bas que 20 dBA.

(7) Le rendement d'un système multizone varie en fonction de la combinaison spécifique des modules extérieur et intérieurs sélectionnés. Remarque : AHRI ne répertorie pas toutes les combinaisons possibles.

(8) La tension de tous les systèmes multizones est de 208-230V ~ 60Hz, 1Ph.

Données techniques

INFO POUR COMMANDE D'ENSEMBLE DE TUYAUTERIE MINISPLIT ⁽⁹⁾				INFO POUR COMMANDE DE MINISPLIT À ZONE UNIQUE			
MODÈLE	COMPATIBILITÉ	LONGUEUR	# PIÈCE	TYPE DE MODULE	# MODÈLE	UNITÉS APPARIÉES	# PIÈCE
BMS-PK1-7XX	Unités 9K	24 pi	8733942707	Module intérieur	BMS500-AAU009-0AHXXA	Le système 9K 115V	8733942691
				Module condenseur	BMS500-AAS009-0CSXXA	apparie ces 2 unités	8733942692
BMS-PK2-7XX	Unités 12k et 18k	24 pi	8733942708	Module intérieur	BMS500-AAU012-0AHXXA	Le système 12K 115V	8733942693
				Module condenseur	BMS500-AAS012-0CSXXA	apparie ces 2 unités	8733942694
BMS-PK3-7XX	Unités 24k	24 pi	8733942709	Module intérieur	BMS500-AAU009-1AHXXA	Le système 9K 230V	8733942695
				Module condenseur	BMS500-AAS009-1CSXXA	apparie ces 2 unités	8733942696
BMS-PK1-5XX	Unités 9k	16 pi	8733942710	Module intérieur	BMS500-AAU012-1AHXXA	Le système 12K 230V	8733942697
				Module condenseur	BMS500-AAS012-1CSXXA	apparie ces 2 unités	8733942698
BMS-PK2-5XX	Unités 12k et 18k	16 pi	8733942711	Module intérieur	BMS500-AAU018-1AHXXA	Le système 18K 230V	8733942699
				Module condenseur	BMS500-AAS018-1CSXXA	apparie ces 2 unités	8733942700
BMS-PK3-5XX	Unités 24k	16 pi	8733942712	Module intérieur	BMS500-AAU024-1AHXXA	Le système 24K 230V	8733942701
				Module condenseur	BMS500-AAS024-1CSXXA	apparie ces 2 unités	8733942702

(9) L'ensemble de tuyauterie comprend les conduites de frigorigène ; le câblage électrique qui relie les modules intérieur et extérieur est inclus avec chaque module intérieur.

INFO POUR COMMANDE DE MINISPLIT MULTIZONE						
MODULE CONDENSEUR MULTIZONE		MODULES INTÉRIEURS OFFERTS ⁽¹¹⁾	CAPACITÉS DE MODULE INTÉRIEUR (1 000 Btu/h) ⁽¹²⁾			
MODÈLE ET # PIÈCE ⁽¹⁰⁾			2 ZONES	3 ZONES	4 ZONES	5 ZONES
Climate 5000 AAM-018-1CS (18k Btuh, 2 zones)	8733942703	Climate 5000 AA-009-1AH Climate 5000 AA-012-1AH	9+9			
			9+12			
			12+12			
Climate 5000 AAM-027-1CS (27k Btuh, 2-3 zones)	8733942704	Climate 5000 AA-009-1AH Climate 5000 AA-012-1AH Climate 5000 AA-018-1AH	9+9	9+9+9		
			9+12	9+9+12		
			9+18	9+9+18		
			12+12	9+12+12		
			12+18	12+12+12		
			18+18			
Climate 5000 AAM-036-1CS (36k Btuh, 2/3/4 zones)	8733942705	Climate 5000 AA-009-1AH Climate 5000 AA-012-1AH Climate 5000 AA-018-1AH Climate 5000 AA-024-1AH		9+9+9	9+9+9+9	
				9+9+12	9+9+9+12	
			9+18	9+9+18	9+9+9+18	
			9+24	9+12+12	9+9+12+12	
			12+12	9+12+18	9+9+12+18	
			12+18	9+18+18	9+12+12+12	
			12+24	12+12+12	12+12+12+12	
			18+18	12+12+18		
			18+24	12+18+18		
				12+12+24		
Climate 5000 AAM-048-1CS (48k Btuh, 2/3/4/5 zones)	8733942706	Climate 5000 AA-009-1AH Climate 5000 AA-012-1AH Climate 5000 AA-018-1AH Climate 5000 AA-024-1AH			9+9+9+9	9+9+9+9+9
					9+9+9+12	9+9+9+9+12
				9+9+18	9+9+9+18	9+9+9+9+18
				9+9+24	9+9+9+24	9+9+9+9+24
				9+12+12	9+9+12+12	9+9+9+12+12
				9+12+18	9+9+12+18	9+9+9+12+18
			12+24	9+12+24	9+9+12+24	9+9+9+18+18
			18+18	9+18+18	9+9+18+18	9+9+12+12+12
			18+24	9+18+24	9+9+18+24	9+9+12+12+18
			24+24	9+24+24	9+12+12+12	9+12+12+12+12
				12+12+12	9+12+12+18	9+12+12+12+18
				12+12+18	9+12+12+24	12+12+12+12+12
				12+12+24	9+12+18+18	
				12+18+18	9+18+18+18	
				12+18+24	12+12+12+12	
				12+24+24	12+12+12+18	
	18+18+18	12+12+12+24				
	18+18+24	12+12+18+18				

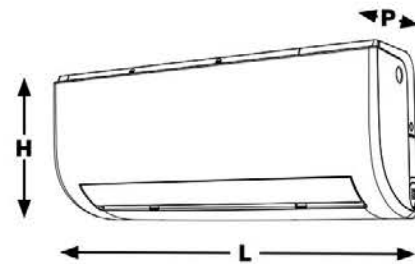
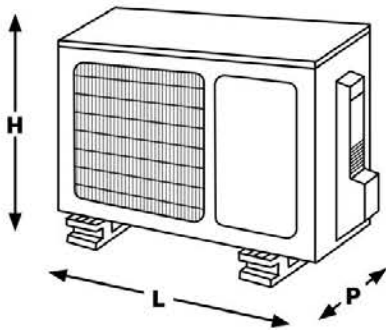
(10) Ne sélectionner que les unités de traitement d'air intérieur 208-230 V ; tous les systèmes multizones sont des systèmes à 208-230 V ~60 Hz, 1 Ph.

(11) Sélectionner un ensemble de tuyauterie optionnel pour chaque zone selon les informations de commande d'ensemble de tuyauterie minisplit.

(12) Combinaison des capacités : capacité du module extérieur*0.66<= capacité totale du/des module intérieur <= capacité du module extérieur 1.33. Si la charge totale des modules intérieurs dépasse la puissance nominale de l'unité extérieure, la puissance nette de chaque unité intérieure sera réduite en conséquence. Cette situation sera évidente en mode chauffage.



Dimensions



MODULE CONDENSEUR (EN PO)				POIDS (LB)
MODÈLE (EXTÉRIEUR)	HAUTEUR (H)	LARGEUR (L)	PROFONDEUR (P)	POIDS
BMS500-AAS009-0CSXXA	21.85	30.31	11.81	63.9
BMS500-AAS012-0CSXXA	21.81	31.50	13.11	81.6
BMS500-AAS009-1CSXXA	21.85	30.31	11.81	63.9
BMS500-AAS012-1CSXXA	21.81	31.50	13.11	81.6
BMS500-AAS018-1CSXXA	27.64	33.27	14.29	101.0
BMS500-AAS024-1CSXXA	31.89	37.24	16.54	136.7
BMS500-AAM018-1CSXXA	27.64	33.27	14.29	105.8
BMS500-AAM027-1CSXXA	31.89	37.24	16.14	149.9
BMS500-AAM036-1CSXXA	31.89	37.24	16.14	156.5
BMS500-AAM048-1CSXXA	52.48	37.48	16.34	223.8

MODULE DE TRAITEMENT D'AIR (EN PO)				POIDS (LB)
MODÈLE (INTÉRIEUR)	HAUTEUR (H)	LARGEUR (L)	PROFONDEUR (P)	POIDS
BMS500-AAU009-0AHXXA	11.81	31.65	7.60	18.7
BMS500-AAU012-0AHXXA	11.81	31.65	7.60	18.7
BMS500-AAU009-1AHXXA	11.81	31.65	7.60	18.7
BMS500-AAU012-1AHXXA	11.81	31.65	7.60	18.7
BMS500-AAU018-1AHXXA	13.46	43.54	9.13	29.1
BMS500-AAU024-1AHXXA	13.46	43.54	9.13	29.1

Nous pensons que le confort est encore meilleur si on l'obtient sans effort.



C'est pourquoi, chez Bosch Thermotechnology, nous travaillons fort pour vous offrir les systèmes de chauffage et de refroidissement de la plus haute qualité, telle la gamme de systèmes minispilts sans conduit Bosch Climate 5000. Nous fabriquons chacun de nos produits de manière qu'il soit fiable et convivial ; ainsi vous pouvez vaquer à vos affaires et carrément oublier que nous sommes présents au cœur même de votre foyer. C'est ce que nous appelons le « confort invisible », que vous pouvez ressentir et apprécier, sans même avoir à y penser.



Bosch Thermotechnology Corp.

Watertown, MA • Londonderry, NH • Fort Lauderdale, FL • Williston, VT
Informations - Canada : Les Entreprises Dave Vallières, 514-630-6848
boschheatingandcooling.com

76H99C385F 5-17

Copyright © 2017 Bosch Thermotechnology Corp.

Tous droits réservés. Peut faire l'objet de modifications sans préavis.